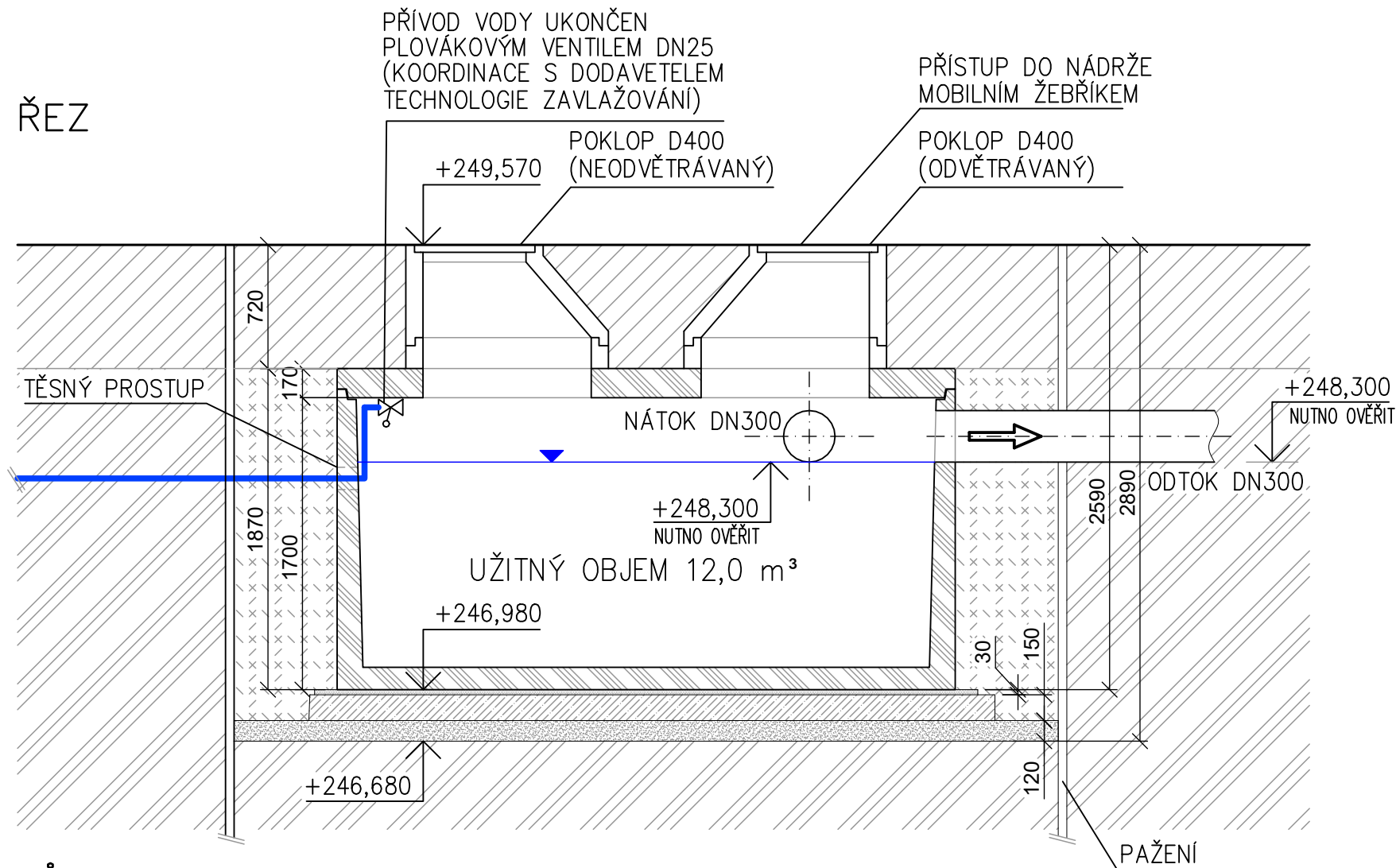
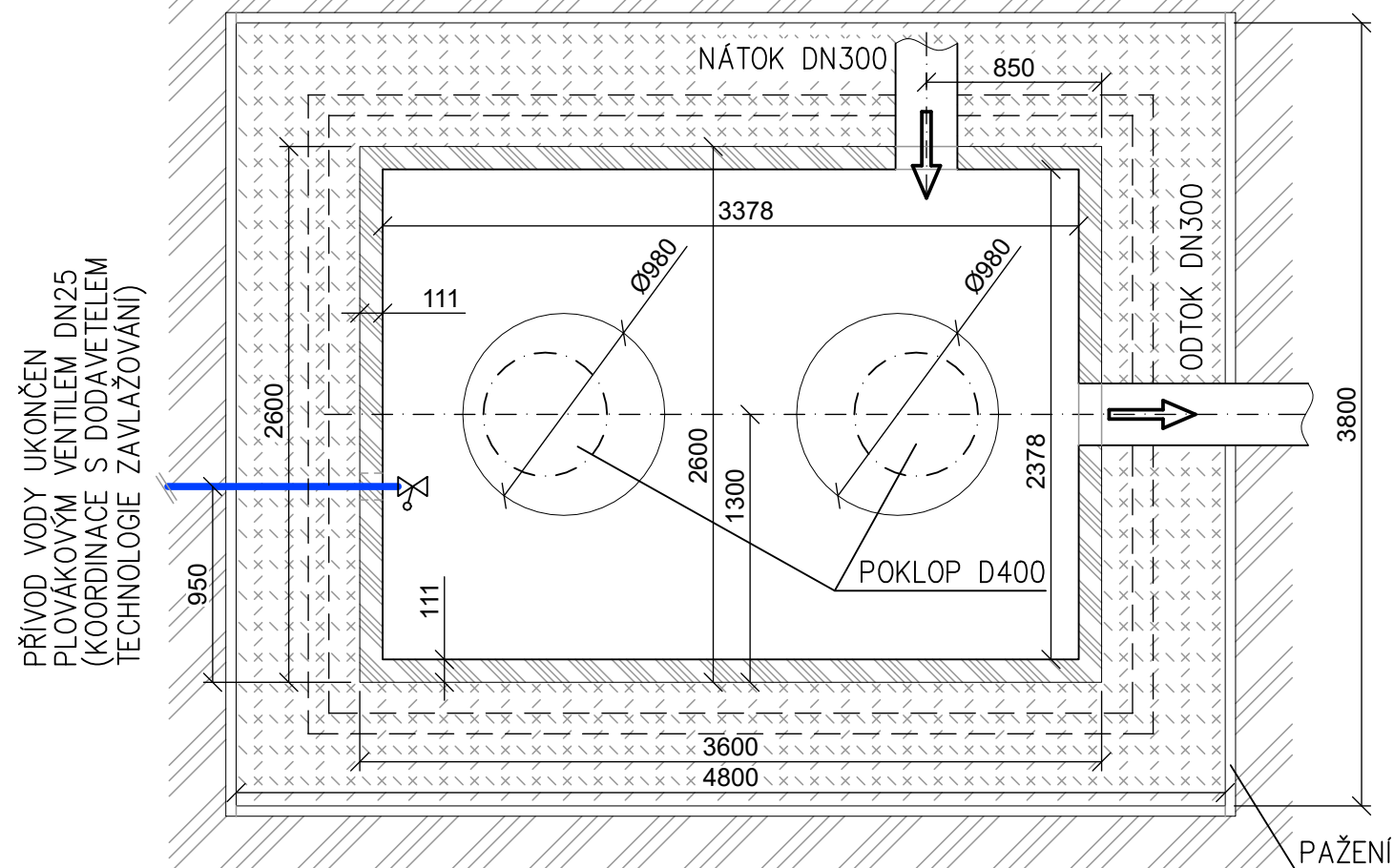


ŘEZ



PŮDORYS



LEGENDA MATERIÁLŮ

- BETONOVÁ NÁDRŽ KLARTEC AN12 (Z VODOSTAVEBNÍHO BETONU)
 - VNĚJŠÍ ROZMĚR 3600/2600/1870 mm (D/Š/V)
 - VYZTUŽENÝ STROP, URČENÝ K POJEZDU VOZIDLY DO 40t
- BETONOVÁ DESKA (PODKLADNÍ BETON) 150 mm
 - VYZTUŽENO U SPODNÍHO LÍCE SVAŘOVANOU SÍTÍ 100/100/6,3 mm
- ZÁSYP OBJEKTU – KAMENIVO 0/125 mm
- SOUVRSTVÍ ZPEVNĚNÉ PLOCHY
 - PODROBNOSTI VIZ STAVEBNÍ PROJEKT
- PÍSKOVÉ LOŽE
- ŠTĚRKOVÝ NÁSYP 0/63 mm
- PŮVODNÍ ZEMINA

POZNÁMKA

–VEŠKERÉ HLOUBKY JE NUTNÉ PŘESNĚ ZAMĚŘIT NA STAVBĚ
DLE ULOŽENÍ STÁVAJÍCÍHO DEŠŤOVÉHO POTRUBÍ

Investor
ZŠ Opava – Kylešovice, p.o.

Zodpovědný projektant
Ing. Jiří Jurečka

Místo stavby/Kraj:
Opava–Kylešovice/MSSK

Vypracoval
Ing. Vojtěch Šíma

Akce:

ZŠ Opava – Kylešovice
Stavební úpravy atrie
AKUMULACE DEŠŤOVÝCH VOD,
VENKOVNÍ VODOVOD

Obsah:

Akumulační nádrž

J&J STUDIO
INŽENÝRSKÉ SÍTĚ

J&J studio - inženýrské sítě s.r.o.
U Náhonu 2832/6, 746 01 Opava
IČ: 26864169, DIČ: CZ26864169

Číslo zakázky: 036/2019
Stupeň: DPS

Datum: 11/2019
Formát: A3

Měřítko: 1:35
Výkres č.: D02